

## ZHV-4036S Solenoids Valve

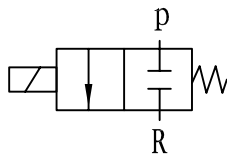


总重量 Total Weight: 260g  
应用范围: 用于汽车刹车等  
APPLICATION: CAR APPLY THE BRAKE etc

类型: 二位三通 TYPE: Two way two port

单位:mm Units:mm

常闭排气型  
(Gas use)  
normal close



### 综合特性 GENERAL FEATURES

- 常用压力: 3.5Kgf/cm<sup>2</sup>  
In common use pressure: 3.5Kgf/cm<sup>2</sup>
- 使用压力范围: 5Kgf/cm<sup>2</sup>  
Use pressure range: 5Kgf/cm<sup>2</sup>
- 电流: 1000mA (at DC 12V 20°C)  
Current: 1000mA (at DC 12V 20°C)
- 寿命: 典型值为30万次 (连续)  
LIFE : REPETITIVE OPERATION FOR 0.3MILLION CYCLE (CONTINUOUS)
- 频率: 50/60Hz  
FREQUENCY: 50/60Hz

### COIL DATA线圈资料

$\text{Duty cycle (\%)} = \frac{\text{"ON" time}}{\text{"ON" time} + \text{"OFF" time}} \times 100\%$		Continuous (100%)	Or less (50%)	Or less (25%)	Or less (10%)
$\text{工作周期 (\%)} = \frac{\text{工作时间}}{\text{工作时间} + \text{断开时间}} \times 100\%$		连续 (100%)	间断 (50%)	间断 (25%)	间断 (10%)
MAX. "on" time in seconds 最大工作时间 (秒)				120	240
Watts at 20°C 瓦特数 (在20°C)				9.6	12
Ampere-turns at 20°C 安匝值 (在20°C)				888	1200
Type no.	Resistance (20°C) Ω ±10%	No. Turns	Volts DC 电压		
型号	阻值 (Ω) ±10%	线圈匝数			
ZHV-4036S	12	1200	12		
	60	2220	24		

ZHV